



# D-EVIDENCE VR

## Encodeur Radio Numérique T-DMB



### Résumé

- Audio DMB, conforme à ETSI TS 102 428
- Encodage image et audio de très haute qualité
- Facile d'utilisation, intégralement contrôlable
- Encodage audio HE-AAC
- Insertion directe d'images et de textes à partir de fichiers (PAD).
- Sortie du flux encodé en UDP ou sur ETI
- Contrôle en temps réel de l'audio et de la vidéo
- Configuration locale ou à distance
- Détection de silence audio, signalé par SNMP
- Insertion optionnelle de données BIFS par fichier MP4
- Synchronisation horaire par NTP.

Le **D-EVIDENCE VR** est un encodeur polyvalent pour les services de diffusion de radio T-DMB, fournissant une haute qualité d'image et une grande efficacité d'encodage pour une performance optimale.

Sortie de haute qualité grâce à l'utilisation d'éléments éprouvés des encodeurs VDL DAB et DAB+.

Son interface utilisateur simple en fait un encodeur facile à configurer, à faire fonctionner et à contrôler. Un logiciel de configuration à distance est également fourni.

Afin d'offrir des services multimédias riches, le D-EVIDENCE VR supporte à la fois l'insertion de texte (DLS) et d'images (diaporama) à partir de fichiers locaux ou distants. Cette approche, dont le brevet est en instance (EU EP1903698) fournit une interface plus simple et évite d'avoir à ajouter du traitement externe supplémentaire et des entrées vidéo.

L'option BIFS permet l'insertion de contenus interactifs par le simple ajout de fichiers MP4 BIFS.

Le logiciel de contrôle donne la possibilité de vérifier en temps réel l'audio et la vidéo. Une alerte par trap SNMP permet de détecter les silences audio.

## Spécifications

### Entrée Audio

Analogique  
RCA (XLR symétrique en option)

Numérique  
RCA, XLR

Echantillonnage  
24kHz, 32kHz, 48kHz

Débit  
16kbits/s - 192kbits/s stéréo  
8kbits/s - 128kbits/s mono

### Entrée Image (Diaporama)

Fichiers JPG  
Fichiers locaux, distants ou sur FTP (brevet en instance EU EP1903698)

Rafraîchissement  
de 0.1 image/s à 1 image/s

### Entrée Texte (DLS)

Insertion directe de fichiers texte sur le dossier de partage local,

à distance, Multiplexeur VDL **D-VAUDAX**

Inserteur PAD, VDL **PAD-Server**

### Entrée BIFS

Fichiers images MPEG4 sur dossier de partage local, ou a distance

Option disponible en 2010

### Transport

**MPEG-2 TS:**  
Sortie IP en UDP ou RTP, unicast ou multicast,

Conforme à:  
ETSI TS 102 428

Affectation PID

Information PSI  
PAT, PMT, OD, BIFS

Débit de sortie  
jusqu'à 1Mbit/s

Options de sortie  
ETI  
ASI

### Contrôle et Management

Local  
Logiciel de configuration et supervision

A distance  
Logiciel de configuration

Système de synchronisation horaire  
Par NTP

### Signalisation Externe

SNMP  
Traps sur détection de silence

### Matériel

Châssis  
Rack 2U

Dimensions  
450mm (L) x 88mm (H) x 395mm (P)

Poids:  
7.5kg

### Alimentation

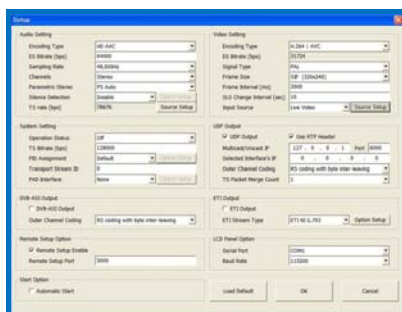
Tension et fréquence  
100V – 240V AC, 50Hz – 60Hz

Consommation  
Moins de 200W

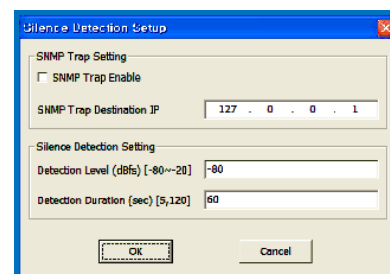
### Environnement

Température de fonctionnement  
+5° à +50° C

Humidité  
0 à 95% sans condensation



D-EVIDENCE VR fournit une configuration simple pour les composants Audio, Texte et Visuels



Paramètres de Détection de Silence Audio

Specifications may be subject to change without notice.



Head Office  
90 rue Paul Bert – 69446 Lyon cedex 03 – France  
Tel: +33 (0)472 840 600 – Fax: +33 (0)472 840 601  
E-mail: contact@vdl.fr

International Sales and Marketing Office  
CityPoint – Temple Gate – Bristol – BS1 6PL – UK  
Tel: +44 (0)117 373 62620 – Fax: +44(0)117 373 6261  
E-mail: sales@vdl.fr